

# 貸店舗(一部)

中洲川端駅

福岡市中央区西中洲

専有面積  
62.53㎡

築年月  
2016年02月

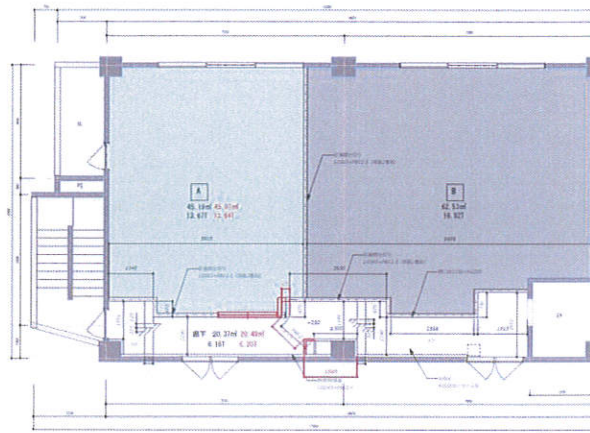
引渡し  
相談



ガラス張りで景色が最高です♪  
雰囲気のある大人の街♪

チェックポイント!

飲食店可,スケルトン,都市ガス,エレベーター



物件種目	貸店舗(一部)
最寄駅	中洲川端
賃料	賃料 50.868万円
賃貸条件	礼金 2ヶ月 敷金 6ヶ月 保証金 なし

物件所在地	福岡県福岡市中央区西中洲		
交通	福岡市空港線 中洲川端 徒歩5分		
建物	建物名		
	構造・規模	R C 4階建/3階部分	
	使用部分積	62.53㎡	間取タイプ
	間取内訳		
築年月	2016年02月	契約期間	5年
管理費等	なし 共益費24,948円/月		
土地面積		用途地域	
駐車場	なし		
現況	居住中	引渡し	相談
接道状況 (角地・間口)			
設備	都市ガス,エレベーター		
備考	町費: 500円/月 看板代: 1,080円/月 利用駅1: 福岡市七隈線 天神南 徒歩8分 利用駅2: 西鉄天神大牟田線 西鉄福岡(天神) 徒歩11分		

この図面は物件情報の一部を抜粋して掲載しております。(現況優先)  
付帯条件や別途料金等が発生する場合がありますのでご確認ください。

at home

infosheet 物件番号 69655640065

福岡県知事免許(2)第17086号 〒824-0031 福岡県行橋市西宮市5丁目34-29

株式会社ジェネシスライフ

TEL: 0930-28-8548 FAX: 0930-28-8559 定休日: 夏季休暇・年末年始

■取引態様: 媒介