

貸店舗・事務所(一部)

大橋駅

福岡市南区向野2丁目

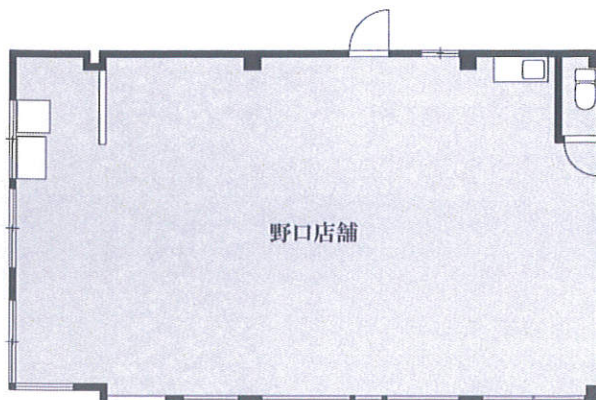
専有面積
77.76㎡

築年月
1981年09月

引渡し
即時

チェックポイント！

飲食店不可,専有部分にトイレあり



物件種目	貸店舗・事務所(一部)
最寄駅	大橋
賃貸条件	賃料 24.84万円
	礼金なし 敷金120.00万円 敷引なし 保証金なし

物件所在地	福岡県福岡市南区向野2丁目		
交通	西鉄天神大牟田線 大橋 徒歩6分		
建物	建物名		
	構造・規模	SRC 3階建/1階部分	
	使用部分積	77.76㎡	間取タイプ
	間取内訳		
築年月	1981年09月	契約期間	1年
管理費等	なし 共益費なし 雑費なし		
土地面積		用途地域	
駐車場	有 16,200円/月 空き1台		
現況	空	引渡日	即時
接道状況 (角地・間口)			
設備	専有部分にトイレあり		
備考	業種はご相談下さい!! エアコン2基、IHコンロ、ウォッシュレットサービス設置 更新料：なし 賃貸保証：加入要 ニッポンインシュア（保証料100%、更新料月額賃料等の10%/1年） 駐車場備考：台数は要相談 利用駅1：西鉄天神大牟田線 高宮 徒歩17分 利用駅2：JR鹿児島本線 竹下 徒歩20分		

この図面は物件情報の一部を抜粋して掲載しております。(現況優先)
付帯条件や別途料金等が発生する場合がありますのでご確認ください。

at home

infosheet 物件番号 69655093001

福岡県知事免許(2)第17086号 〒824-0031 福岡県行橋市西宮市5丁目34-29

株式会社ジェネシスライフ

TEL: 0930-28-8548 FAX: 0930-28-8559 定休日: 夏季休暇・年末年始

■取引態様: 媒介