

売戸建住宅

飯塚駅

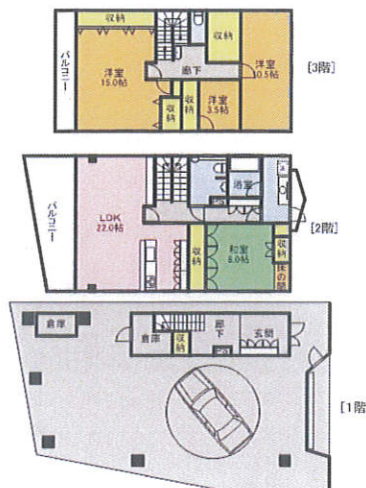
間取り
4SLDK

建物面積
162.61㎡

築年月
1994年10月

チェックポイント！

主要採光面：南向き、2面採光、3面採光、閑静な住宅街、オートバス、バス1坪以上、追焚機能、トイレ2ヶ所、温水洗浄便座、3口以上コンロ、カウンターキッチン、システムキッチン、グリル、ガスオープン、浄水器、ディスボージャー、全居室収納、クローゼット、ウォークインクローゼット、照明器具、プロパンガス、複層ガラス、出窓、電気、上水道、下水道、側溝、エアコン、エアコン2台以上、全居室エアコン、B/S端子、ダブルロックドア、モニタ付インターホン、火災警報器（報知機）、ワイドバルコニー、駐車場2台分、駐車場3台分



物件種目	売戸建住宅
最寄駅	飯塚
間取タイプ	4SLDK
価格	2,050万円

物件所在地	福岡県飯塚市菰田東2丁目			
交通	J R筑豊本線 飯塚 徒歩10分			
土地面積	公簿	136.32㎡	私道面積 (共有持分)	なし
	構造・規模	鉄骨造3階建		
建物	面積	162.61㎡		
	間取内訳	和8 洋15・10.5・3.5 LDK22 S3		
土地権利	所有権	地目	宅地	
都市計画	非線引区域	用途地域	1種住居	
建ぺい率	60%	容積率	200%	
築年月	1994年10月	駐車場	有 無料	
現況	空家	引渡日	即時	
建築確認番号				
接道状況 (角地・間口)	北 公道			
設備	オートバス、バス1坪以上、追焚機能、トイレ2ヶ所、温水洗浄便座、3口以上コンロ、カウンターキッチン、システムキッチン、グリル、ガスオープン、浄水器、ディスボージャー、全居室収納クローゼット、ウォークインクローゼット、照明器具、プロパンガス、複層ガラス、出窓、電気、上水道、下水道、側溝、...			
備考	地勢：平坦 利用駅1：J R後藤寺線 新飯塚 徒歩23分 利用駅2：J R筑豊本線 新飯塚 徒歩22分			

この図面は物件情報の一部を抜粋して掲載しております。(現況優先)
付帯条件や別途料金等が発生する場合がありますのでご確認ください。

at home

infosheet 物件番号 69646504027

福岡県知事免許(2)第17086号 〒824-0031 福岡県行橋市西宮市5丁目34-29

株式会社ジェネシスライフ

TEL: 0930-28-8548 FAX: 0930-28-8559 定休日: 夏季休暇・年末年始

■取引態様: 媒介